

УТВЕРЖДАЮ

Заведующий МДОБУ

«ЦРР - детский сад «Надежда»

Л.Н. Сатеева

20 августа 20 19 г.



**ПАСПОРТ ДОСТУПНОСТИ  
объекта социальной инфраструктуры (ОСИ)**

**1. Общие сведения об объекте**

- 1.1. Наименование(вид) объекта муниципальное дошкольное образовательное бюджетное учреждение «Центр развития ребенка - детский сад «Надежда» г.Дальнегорска
- 1.2. Адрес объекта 692443 Приморский край, г. Дальнегорск, ул.Химиков 3б
- 1.3. Сведения о размещении объекта:
- отдельно стоящее здание, 2 этажа 3035,9 кв.м
  - наличие прилегающего земельного участка (да, нет); 9933 кв.м
- 1.4. Год постройки здания: 1976, последнего текущего ремонта: 2019 год, косметический ремонт кабинетов и групп
- 1.5. Дата предстоящих плановых ремонтных работ: косметический ремонт групп в 2020 году

**Сведения об организации, расположенной на объекте**

- 1.6. Название организации (учреждения), (полное юридическое наименование – согласно Уставу, краткое наименование) муниципальное дошкольное образовательное бюджетное учреждение «Центр развития ребенка - детский сад «Надежда» г.Дальнегорска
- 1.7. Юридический адрес организации (учреждения) 692443 Приморский край, г. Дальнегорск, ул.Химиков 3б
- 1.8. Основание для пользования объектом собственность
- 1.9. Форма собственности муниципальная
- 1.10. Территориальная принадлежность городская
- 1.11. Вышестоящая организация (наименование) управление образования администрации Дальнегорского городского округа
- 1.12. Адрес вышестоящей организации, другие координаты 690091, Приморский край, г. Дальнегорск, Проспект 50 лет Октября, 71
- Телефон/факс: (42373) 3-27-00, e-mail: dalnegorsk-uo@yandex.ru

**2. Характеристика деятельности организации на объекте (образовательная деятельность)**

- 2.1 Сфера деятельности (здравоохранение, образование, социальная защита, физическая культура и спорт, культура, связь и информация, транспорт, жилой фонд, потребительский рынок и сфера услуг, другое) Обеспечение реализации полномочия Дальнегорского городского округа в сфере образования
- 2.2 Виды оказываемых услуг: предоставление мер социальной поддержки.
- 2.3 Форма оказания услуг: очно
- 2.4 Категории обслуживаемого населения по возрасту: все возрастные категории
- 2.5 Категории обслуживаемых инвалидов: инвалиды, передвигающиеся на коляске, инвалиды с нарушениями опорно-двигательного аппарата; нарушениями зрения, нарушениями слуха, нарушениями умственного развития
- 2.6 Плановая мощность: посещаемость (количество обслуживаемых в день), вместимость, пропускная способность 240 чел.
- 2.7 Участие в исполнении ИПР инвалида, ребенка-инвалида да



### 3. Состояние доступности объекта

#### 3.1 Путь следования к объекту пассажирским транспортом

(описать маршрут движения с использованием пассажирского транспорта)

автобусы: все городские и пригородные маршруты.

наличие адаптированного пассажирского транспорта к объекту отсутствует

#### 3.2 Путь к объекту от ближайшей остановки пассажирского транспорта:

3.2.1 расстояние до объекта от остановки транспорта 100м.

3.2.2 время движения (пешком) 5 мин.

3.2.3 наличие выделенного от проезжей части пешеходного пути да

3.2.4 Перекрестки: нерегулируемые

3.2.5 Информация на пути следования к объекту: нет

3.2.6 Перепады высоты на пути: нет

#### 3.3 Организация доступности объекта для инвалидов – форма обслуживания\*

№№ п/п	Категория инвалидов (вид нарушения)	Вариант организации доступности объекта (формы обслуживания)*
1.	<b>Все категории инвалидов и МГН</b>	ДУ
	<i>в том числе инвалиды:</i>	
2	передвигающиеся на креслах-колясках	ДУ
3	с нарушениями опорно-двигательного аппарата	ВНД
4	с нарушениями зрения	ДУ
5	с нарушениями слуха	ДУ
6	с нарушениями умственного развития	ДУ

\* - указывается один из вариантов: «А», «Б», «ДУ», «ВНД»:

«А» - доступность всех зон и помещений (универсальная);

«Б» - выделены для обслуживания инвалидов специальные участки и помещения;

«ДУ» - обеспечена условная доступность: помощь сотрудника организации, либо услуги предоставляются на дому или дистанционно;

«ВНД» - доступность не организована (временно недоступно).

#### 3.4 Состояние доступности основных структурно-функциональных зон

№ п \п	Основные структурно-функциональные зоны	Состояние доступности, в том числе для основных категорий инвалидов**
1	Территория, прилегающая к зданию (участок)	ДП-В
2	Вход (входы) в здание	ДУ
3	Путь (пути) движения внутри здания (в т.ч. пути эвакуации)	ДУ
4	Зона целевого назначения здания (целевого посещения объекта)	ДУ
5	Санитарно-гигиенические помещения	ДУ
6	Система информации и связи (на всех зонах)	ДУ
7	Пути движения к объекту (от остановки транспорта)	ДУ

\*\* Указывается: ДП-В - доступно полностью всем; ДП-И (К, О, С, Г, У) – доступно полностью избирательно (указать категории инвалидов); ДЧ-В - доступно частично всем; ДЧ-И (К, О, С, Г, У) – доступно частично избирательно (указать категории инвалидов); ДУ - доступно условно, ВНД – временно недоступно

**3.5. ИТОГОВОЕ ЗАКЛЮЧЕНИЕ о состоянии доступности ОСИ:** ОСИ доступно условно (К,О,С,Г,У). Пути движения внутри здания (в т.ч. пути эвакуации, зона целевого назначения, система информирования и связи) необходимо оснастить техническими средствами. Вход в здание, санитарно-гигиеническое помещение нуждается в капитальном ремонте.



#### 4. Управленческое решение

##### 4.1. Рекомендации по адаптации основных структурных элементов объекта

№ № п/п	Основные структурно-функциональные зоны объекта	Рекомендации по адаптации объекта(вид работы)*
1	Территория, прилегающая к зданию (участок)	индивидуальное решение с ТСП
2	Вход (входы) в здание	индивидуальное решение с ТСП
3	Путь (пути) движения внутри здания (в т.ч. пути эвакуации)	индивидуальное решение с ТСП
4	Зона целевого назначения здания (целевого посещения объекта)	индивидуальное решение с ТСП
5	Санитарно-гигиенические помещения	текущий ремонт
6	Система информации на объекте (на всех зонах)	индивидуальное решение с ТСП
7	Пути движения к объекту (от остановки транспорта)	индивидуальное решение с ТСП
8	<b>Все зоны и участки</b>	индивидуальное решение с ТСП, текущий ремонт

\*- указывается один из вариантов (видов работ): не нуждается; ремонт (текущий, капитальный); индивидуальное решение с ТСП; технические решения невозможны – организация альтернативной формы обслуживания

##### 4.2. Период проведения работ до 2025 года

(указывается наименование документа: программы, плана)

##### 4.3 Ожидаемый результат (по состоянию доступности) после выполнения работ по адаптации доступность объекта для получения услуг для всех категорий инвалидов

Оценка результата исполнения программы, плана (по состоянию доступности)

доступность объекта для получения услуг для всех категорий инвалидов

##### 4.4. Для принятия решения требуется, не требуется (нужное подчеркнуть):

###### 4.4.1. согласование на Комиссии не требуется:

(наименование Комиссии по координации деятельности в сфере обеспечения доступной среды жизнедеятельности для инвалидов и других МГН)

###### 4.4.2. согласование работ с надзорными органами (в сфере проектирования и строительства, архитектуры, охраны памятников, другое - указать) требуется:

###### 4.4.3. техническая экспертиза; разработка проектно-сметной документации требуется;

###### 4.4.4. согласование с вышестоящей организацией (собственником объекта) требуется;

###### 4.4.5. согласование с общественными организациями инвалидов требуется;

###### 4.4.6. другое \_\_\_\_\_

заключение уполномоченной организации о состоянии доступности объекта (наименование документа и выдавшей его организации, дата), не имеем

##### 4.5. Информация размещена (обновлена) на Карте доступности субъекта РФ дата \_\_\_\_\_

(наименование сайта, портала)

#### 5. Особые отметки

Паспорт сформирован на основании:

1. Анкеты (информации об объекте) от «10» января 2020 г.,

2. Акта обследования объекта: № акта 1 от «10» января 2020 г.





УТВЕРЖДАЮ

Заведующий МДОБУ

«ЦРР – детский сад

«Надежда»

Л.Н. Сатеева

*Сатеева* 20 20 г

## АНКЕТА

(информация об объекте социальной инфраструктуры)  
К ПАСПОРТУ ДОСТУПНОСТИ ОСИ

### 1. Общие сведения об объекте

- 1.1. Наименование(вид) объекта муниципальное дошкольное образовательное бюджетное учреждение «Центр развития ребенка – детский сад «Надежда» г.Дальнегорска
- 1.2. Адрес объекта 692443 Приморский край, г. Дальнегорск, ул.Химиков 36
- 1.3. Сведения о размещении объекта:
- отдельно стоящее здание, 2 этажа 3035,9 кв.м
  - наличие прилегающего земельного участка (да, нет); 9933 кв.м
- 1.4. Год постройки здания: 1976, последнего текущего ремонта: 2014 год, косметический ремонт кабинетов и групп
- 1.5. Дата предстоящих плановых ремонтных работ: косметический ремонт групп в 2015 году

### сведения об организации, расположенной на объекте

- 1.6. Название организации (учреждения), (полное юридическое наименование – согласно Уставу, краткое наименование) муниципальное дошкольное образовательное бюджетное учреждение «Центр развития ребенка – детский сад «Надежда» г.Дальнегорска
- 1.7. Юридический адрес организации (учреждения) 692443 Приморский край, г. Дальнегорск, ул.Химиков 36
- 1.8. Основание для пользования объектом собственность
- 1.9. Форма собственности муниципальная
- 1.10. Территориальная принадлежность городская
- 1.11. Вышестоящая организация (наименование) Управление образования администрации Дальнегорского городского округа
- 1.12. Адрес вышестоящей организации, другие координаты 690091, Приморский край, г. Дальнегорск, Проспект 50 лет Октября, 71  
телефон: (42373) 3-27-00, e-mail: dalnegorsk-uo@yandex.ru

### 2. Характеристика деятельности организации на объекте

- 2.1 Сфера деятельности (здравоохранение, образование, социальная защита, физическая культура и спорт, культура, связь и информация, транспорт, жилой фонд, потребительский рынок и сфера услуг, другое) Обеспечение реализации полномочия Дальнегорского городского округа в сфере образования
- 2.2 Виды оказываемых услуг: предоставление мер социальной поддержки
- 2.3 Форма оказания услуг: очная
- 2.4 Категории обслуживаемого населения по возрасту: все возрастные категории
- 2.5 Категории обслуживаемых инвалидов: инвалиды, передвигающиеся на коляске, инвалиды с нарушениями опорно-двигательного аппарата; нарушениями зрения, нарушениями слуха, нарушениями умственного развития
- 2.6 Плановая мощность: посещаемость (количество обслуживаемых в день), вместимость, пропускная способность 240 чел.
- 2.7 Участие в исполнении ИПР инвалида, ребенка-инвалида (да)



### 3. Состояние доступности объекта для инвалидов и других маломобильных групп населения (МГН)

#### 3.1 Путь следования к объекту пассажирским транспортом

(описать маршрут движения с использованием пассажирского транспорта) автобусы: все городские и пригородные маршруты.

наличие адаптированного пассажирского транспорта к объекту отсутствует.

#### 3.2 Путь к объекту от ближайшей остановки пассажирского транспорта:

3.2.1 расстояние до объекта от остановки транспорта 100 м.

3.2.2 время движения (пешком) 5 мин.

3.2.3 наличие выделенного от проезжей части пешеходного пути (да, нет),

3.2.4 Перекрестки: нерегулируемые

3.2.5 Информация на пути следования к объекту: нет

3.2.6 Перепады высоты на пути: нет

#### 3.3 Вариант организации доступности ОСИ (формы обслуживания)\*с учетом СП 35-101-2001

№№ п/п	Категория инвалидов (вид нарушения)	Вариант организации доступности объекта
1.	<b>Все категории инвалидов и МГН</b>	ДУ
	<i>в том числе инвалиды:</i>	
2	передвигающиеся на креслах-колясках	ДУ
3	с нарушениями опорно-двигательного аппарата	ВНД
4	с нарушениями зрения	ДУ
5	с нарушениями слуха	ДУ
6	с нарушениями умственного развития	ДУ

\* - указывается один из вариантов: «А», «Б», «ДУ», «ВНД»

#### 4. Управленческое решение (предложения по адаптации основных структурных элементов объекта)

№ п/п	Основные структурно-функциональные зоны объекта	Рекомендации по адаптации объекта (вид работы)*
1	Территория, прилегающая к зданию (участок)	индивидуальное решение с ТСП
2	Вход (входы) в здание	индивидуальное решение с ТСП
3	Путь (пути) движения внутри здания (в т.ч. пути эвакуации)	индивидуальное решение с ТСП
4	Зона целевого назначения (целевого посещения объекта)	индивидуальное решение с ТСП
5	Санитарно-гигиенические помещения	текущий ремонт
6	Система информации на объекте (на всех зонах)	индивидуальное решение с ТСП
7	Пути движения к объекту (от остановки транспорта)	индивидуальное решение с ТСП
8.	<b>Все зоны и участки</b>	индивидуальное решение с ТСП, текущий ремонт

\* - указывается один из вариантов (видов работ): не нуждается; ремонт (текущий, капитальный); индивидуальное решение с ТСП; технические решения невозможны – организация альтернативной формы обслуживания

**Размещение информации на Карте доступности субъекта РФ согласовано**

Заведующий МДОБУ «ЦРР-детский сад «Надежда»

Л.Н. Сатеева

842373)36400

(подпись, Ф.И.О., должность; координаты для связи уполномоченного представителя объекта)





УТВЕРЖДАЮ  
Заведующий МДОБУ  
ЦРР – детский сад  
«Надежда»

Л.Н. Сатеева  
20 20 г

## АКТ ОБСЛЕДОВАНИЯ объекта социальной инфраструктуры К ПАСПОРТУ ДОСТУПНОСТИ ОСИ

г. Дальнегорск Приморского края

Наименование территориального образования субъекта РФ

«10» января 2020 г.

### 1. Общие сведения об объекте

- 1.1. Наименование(вид) объекта муниципальное дошкольное образовательное бюджетное учреждение «Центр развития ребенка – детский сад «Надежда» г.Дальнегорска
- 1.2. Адрес объекта 692443 Приморский край, г. Дальнегорск, ул.Химики 36
- 1.3. Сведения о размещении объекта:
  - отдельно стоящее здание, 2 этажа 3035,9 кв.м
  - наличие прилегающего земельного участка (да, нет); 9933 кв.м
- 1.4. Год постройки здания: 1976, последнего текущего ремонта: 2014 год, косметический ремонт кабинетов и групп
- 1.5. Дата предстоящих плановых ремонтных работ: косметический ремонт групп в 2015 году
- 1.6. Название организации (учреждения), (полное юридическое наименование – согласно Уставу, краткое наименование) муниципальное дошкольное образовательное бюджетное учреждение «Центр развития ребенка – детский сад «Надежда» г.Дальнегорска
- 1.7. Юридический адрес организации (учреждения) 692443 Приморский край, г. Дальнегорск, ул.Химики 36

### 2. Характеристика деятельности организации на объекте

Дополнительная информация: образовательная деятельность.

### 3. Состояние доступности объекта

#### 3.1 Путь следования к объекту пассажирским транспортом:

(описать маршрут движения с использованием пассажирского транспорта)

- автобусы: все городские и пригородные маршруты.
- наличие адаптированного пассажирского транспорта к объекту отсутствует

#### 3.2 Путь к объекту от ближайшей остановки пассажирского транспорта:

- 3.2.1 расстояние до объекта от остановки транспорта: 100 м
- 3.2.2 время движения (пешком) - 5 мин.,
- 3.2.3 наличие выделенного от проезжей части пешеходного пути (да),
- 3.2.4 Перекрестки: нерегулируемые;
- 3.2.5 Информация на пути следования к объекту: нет
- 3.2.6 Перепады высоты на пути: нет



### 3.3 Организация доступности объекта для инвалидов – форма обслуживания

№№ п/п	Категория инвалидов (вид нарушения)	Вариант организации доступности объекта (формы обслуживания)*
1.	<b>Все категории инвалидов и МГН</b>	ДУ
	<i>в том числе инвалиды:</i>	
2	передвигающиеся на креслах-колясках	ВНД
3	с нарушениями опорно-двигательного аппарата	ДУ
4	с нарушениями зрения	ДУ
5	с нарушениями слуха	ДУ
6	с нарушениями умственного развития	ДУ

\* - указывается один из вариантов: «А», «Б», «ДУ», «ВНД»

### 3.4 Состояние доступности основных структурно-функциональных зон

№ № п/п	Основные структурно-функциональные зоны	Состояние доступности, в том числе для основных категорий инвалидов**	Приложение	
			№ на плане	№ фото
1	Территория, прилегающая к зданию (участок)	ДУ		
2	Вход (входы) в здание	ДУ		5-10
3	Путь (пути) движения внутри здания (в т.ч. пути эвакуации)	ДУ		
4	Зона целевого назначения здания (целевого посещения объекта)	ДУ		
5	Санитарно-гигиенические помещения	ДУ		
6	Система информации и связи (на всех зонах)	ДУ		
7	Пути движения к объекту (от остановки транспорта)	ДУ		

\*\*Указывается: ДП-В - доступно полностью всем; ДП-И (К, О, С, Г, У) – доступно полностью избирательно (указать категории инвалидов); ДЧ-В - доступно частично всем; ДЧ-И (К, О, С, Г, У) – доступно частично избирательно (указать категории инвалидов); ДУ - доступно условно, ВНД - недоступно

**3.5. ИТОГОВОЕ ЗАКЛЮЧЕНИЕ о состоянии доступности ОСИ:** доступно условно (К,О,С,Г,У).



#### 4. Управленческое решение (проект)

##### 4.1. Рекомендации по адаптации основных структурных элементов объекта:

№ № п \п	Основные структурно-функциональные зоны объекта	Рекомендации по адаптации объекта(вид работы)*
1	Территория, прилегающая к зданию (участок)	индивидуальное решение с ТСП
2	Вход (входы) в здание	индивидуальное решение с ТСП
3	Путь (пути) движения внутри здания (в т.ч. пути эвакуации)	индивидуальное решение с ТСП
4	Зона целевого назначения здания (целевого посещения объекта)	индивидуальное решение с ТСП
5	Санитарно-гигиенические помещения	текущий ремонт
6	Система информации на объекте (на всех зонах)	индивидуальное решение с ТСП
7	Пути движения к объекту (от остановки транспорта)	индивидуальное решение с ТСП
8.	<b>Все зоны и участки</b>	индивидуальное решение с ТСП, текущий ремонт

\*- указывается один из вариантов (видов работ): не нуждается; ремонт (текущий, капитальный); индивидуальное решение с ТСП; технические решения невозможны – организация альтернативной формы обслуживания

##### 4.2. Период проведения работ до 2020 года

##### 4.3. Ожидаемый результат (по состоянию доступности) после выполнения работ по адаптации доступность объекта для получения услуг для всех категорий инвалидов

Оценка результата исполнения программы, плана (по состоянию доступности) доступность объекта для получения услуг для всех категорий инвалидов

##### 4.4. Для принятия решения требуется, не требуется (нужное подчеркнуть):

###### 4.4.1. согласование на Комиссии требуется:

(наименование Комиссии по координации деятельности в сфере обеспечения доступной среды жизнедеятельности для инвалидов и других МГН)

###### 4.4.2. согласование работ с надзорными органами (в сфере проектирования и строительства, архитектуры, охраны памятников, другое - указать) требуется:

###### 4.4.3. техническая экспертиза; разработка проектно-сметной документации требуется:

###### 4.4.4. согласование с вышестоящей организацией (собственником объекта) требуется:

###### 4.4.5. согласование с общественными организациями инвалидов (требуется):

###### 4.4.6. другое \_\_\_\_\_

заключение уполномоченной организации о состоянии доступности объекта (наименование документа и выдавшей его организации, дата), не имеем

#### 5. Особые отметки

#### ПРИЛОЖЕНИЯ:

##### Результаты обследования:

1. Территории, прилегающей к объекту
2. Входа(входов) в здание
3. Путей движения в здании
4. Зоны целевого назначения объекта
5. Санитарно-гигиенических помещений
6. Системы информации (и связи) на объекте

на 1 л.  
на 1 л.  
на 2 л.  
на 3 л.  
на 1 л.  
на 2 л.



Результаты фотофиксации на объекте: МДОБУ «ЦРР-детский сад «Надежда» г. Дальнегорска  
на \_\_\_\_\_ л.

Поэтажный план, выписка из технического паспорта, выписка № \_\_\_\_\_ Единого  
государственного реестра объектов градостроительной деятельности от \_\_\_\_\_ на \_\_\_\_\_ л.

Другое (в том числе дополнительная информация о путях движения к объекту)

\_\_\_\_\_

\_\_\_\_\_

Руководитель рабочей группы

Заведующий муниципального дошкольного образовательного бюджетного учреждения «Центр  
развития ребенка – детский сад «Надежда» г. Дальнегорска \_\_\_\_\_ И.Н. Сатеева  
(Должность, Ф.И.О.) (Подпись)

Члены рабочей группы:

Заместитель заведующего по хозяйственной работе

(Должность, Ф.И.О.)

\_\_\_\_\_ Е.В. Лонкина  
(Подпись)

В том числе:

Председатель общества инвалидов г. Дальнегорска  
Приморской краевой организации  
общероссийской общественной организации  
«Всероссийское общество инвалидов» ВОИ  
(Должность, Ф.И.О.)



\_\_\_\_\_ Н.А. Макарова  
(Подпись)

Управленческое решение согласовано « \_\_\_\_\_ » \_\_\_\_\_ 20 \_\_\_\_\_ г. (протокол № \_\_\_\_\_)  
Комиссией (название) не требуется



### I Результаты обследования:

#### 1. Территории, прилегающей к зданию (участка)

Муниципальное дошкольное образовательное бюджетное учреждение

«Центр развития ребенка – детский сад «Надежда» г.Дальнегогорска

692443 Приморский край, г. Дальнегорск, ул.Химиков 3б

Наименование объекта, адрес

№ п/п	Наименование функционально-планировочного элемента	Наличие элемента			Выявленные нарушения и замечания		Работы по адаптации объектов	
		есть/нет	№ на плане	№ фото	Содержание	Значимо для инвалида (категория)	Содержание	Виды работ
1.1	Вход (входы) на территорию	есть		1 2 3				
1.2	Путь (пути) движения на территории	есть		4 5				
1.3	Лестница (наружная)	есть		6-9				
1.4	Пандус (наружный)	нет						
1.5	Автостоянка и парковка	нет						
	ОБЩИЕ требования к зоне							

### II Заключение по зоне:

Наименование структурно-функциональной зоны	Состояние доступности* (к пункту 3.4 Акта обследования ОСИ)	Приложение		Рекомендации по адаптации (вид работы)** к пункту 4.1 Акта обследования ОСИ
		№ на плане	№ фото	
Территория, прилегающая к зданию	ДУ		1-9	

\* указывается: ДП-В - доступно полностью всем; ДП-И (К, О, С, Г, У) – доступно полностью избирательно (указать категории инвалидов); ДЧ-В - доступно частично всем; ДЧ-И (К, О, С, Г, У) – доступно частично избирательно (указать категории инвалидов); ДУ - доступно условно, ВНД - недоступно

\*\*указывается один из вариантов: не нуждается; ремонт (текущий, капитальный); индивидуальное решение с ТСР; технические решения невозможны – организация альтернативной формы обслуживания

Комментарий к заключению: не требуется



**I Результаты обследования:**

**2. Входа (входов) в здание**

Муниципальное дошкольное образовательное бюджетное учреждение

«Центр развития ребенка – детский сад «Надежда» г.Дальнегорска

692443 Приморский край, г. Дальнегорск, ул.Химиков 3б

Наименование объекта, адрес

№ п/п	Наименование функционально-планировочного элемента	Наличие элемента			Выявленные нарушения и замечания		Работы по адаптации объектов	
		есть/нет	№ на плане	№ фото	Содержание	Значимо для инвалида (категория)	Содержание	Срок исполнения
2.1	Лестница (наружная)	есть		6-9	не выявлены			
2.2	Пандус (наружный)	нет			Отсутствует	Все		Декабрь 2026г.
2.3	Входная площадка (перед дверью)	есть		10	Отсутствуют направляющие поручни	Все	установка направляющих поручней	Декабрь 2026г.
2.4	Дверь (входная)	есть		11-14	не выявлены	Все		
2.5	Тамбур	есть		15-16	не выявлены	Все		
	ОБЩИЕ требования к зоне				установка направляющих поручней			Декабрь 2026г.

**II Заключение по зоне:**

Наименование структурно-функциональной зоны	Состояние доступности* (к пункту 3.4 Акта обследования ОСИ)	Приложение		Рекомендации по адаптации (вид работы)** к пункту 4.1 Акта обследования ОСИ
		№ на плане	№ фото	
Вход в здание	ДУ		6-10	индивидуальное решение с ТСП

\* указывается: ДП-В - доступно полностью всем; ДП-И (К, О, С, Г, У) – доступно полностью избирательно (указать категории инвалидов); ДЧ-В - доступно частично всем; ДЧ-И (К, О, С, Г, У) – доступно частично избирательно (указать категории инвалидов); ДУ - доступно условно, ВНД - недоступно

\*\*указывается один из вариантов: не нуждается; ремонт (текущий, капитальный); индивидуальное решение с ТСП; технические решения невозможны – организация альтернативной формы обслуживания

Комментарий к заключению: для обеспечения доступа к входу в здание требуется установка направляющих поручней, установка автоматического привода на входные двери.



### I Результаты обследования:

#### 3. Пути (путей) движения внутри здания (в т.ч. путей эвакуации)

Муниципальное дошкольное образовательное бюджетное учреждение

«Центр развития ребенка – детский сад «Надежда» г.Дальнегорска

692443 Приморский край, г. Дальнегорск, ул.Химиков 3б

Наименование объекта, адрес

№ п/п	Наименование функционально-планировочного элемента	Наличие элемента			Выявленные нарушения и замечания		Работы по адаптации объектов	
		есть/нет	№ на плане	№ фото	Содержание	Значимо для инвалида (категория)	Содержание	Срок исполнения
3.1	Коридор (вестибюль, зона ожидания, галерея, балкон)	есть		15 16	1.Отсутствуют направляющие поручни. 2.Отсутствуют звуковые ориентиры.	Все		Декабрь 2026г.
3.2	Лестница (внутри здания)	есть		17-25	1.Отсутствуют тактильные указатели. 2. Отсутствуют направляющие поручни	Все		Декабрь 2026г.
3.3	Пандус (внутри здания)	нет			Отсутствует			технические решения невозможны – организация альтернативной формы обслуживания
3.4	Лифт пассажирский (или подъемник)	нет			Отсутствует			технические решения невозможны – организация альтернативной формы обслуживания
3.5	Дверь	есть		12-15, 19-21, 25-28	не выявлены	Все		
3.6	Пути эвакуации (в т.ч. зоны безопасности)	есть						
	ОБЩИЕ требования к зоне				1. Отсутствуют направляющие поручни. 2.Отсутствуют звуковые ориентиры. 3.Отсутствуют тактильные указатели			Декабрь 2026г.



## II Заключение по зоне:

Наименование структурно-функциональной зоны	Состояние доступности* (к пункту 3.4 Акта обследования ОСИ)	Приложение		Рекомендации по адаптации (вид работы)** к пункту 4.1 Акта обследования ОСИ
		№ на плане	№ фото	
Пути движения внутри здания в т.ч. эвакуационные	ДУ		12-29	индивидуальное решение с ТСР

\* указывается: **ДП-В** - доступно полностью всем; **ДП-И** (К, О, С, Г, У) – доступно полностью избирательно (указать категории инвалидов); **ДЧ-В** - доступно частично всем; **ДЧ-И** (К, О, С, Г, У) – доступно частично избирательно (указать категории инвалидов); **ДУ** - доступно условно, **ВНД** - недоступно

\*\*указывается один из вариантов: не нуждается; ремонт (текущий, капитальный); индивидуальное решение с ТСР; технические решения невозможны – организация альтернативной формы обслуживания

Комментарий к заключению: для обеспечения беспрепятственного движения в здании требуется установка направляющих поручней, нанесение контрастной маркировки на лестнице и установка звуковых ориентиров.



**I Результаты обследования:****4. Зоны целевого назначения здания (целевого посещения объекта)****Вариант I – зона обслуживания инвалидов**

Муниципальное дошкольное образовательное бюджетное учреждение

«Центр развития ребенка – детский сад «Надежда» г.Дальнегорска692443 Приморский край, г. Дальнегорск, ул.Химиков 36

Наименование объекта, адрес

№ п/п	Наименование функционально-планировочного элемента	Наличие элемента			Выявленные нарушения и замечания		Работы по адаптации объектов	
		есть/нет	№ на плане	№ фото	Содержание	Значимо для инвалида (категория)	Содержание	Срок исполнения
4.1	Кабинетная форма обслуживания	нет						
4.2	Зальная форма обслуживания	нет						
4.3	Прилавочная форма обслуживания	нет						
4.4	Форма обслуживания с перемещением по маршруту	нет						
4.5	Кабина индивидуального обслуживания	нет						
	ОБЩИЕ требования к зоне							

**II Заключение по зоне:**

Наименование структурно-функциональной зоны	Состояние доступности* (к пункту 3.4 Акта обследования ОСИ)	Приложение		Рекомендации по адаптации (вид работы)** к пункту 4.1 Акта обследования ОСИ
		№ на плане	№ фото	
<b>Зона обслуживания инвалидов</b>	ДУ			Не нуждается

\* указывается: ДП-В - доступно полностью всем; ДП-И (К, О, С, Г, У) – доступно полностью избирательно (указать категории инвалидов); ДЧ-В - доступно частично всем; ДЧ-И (К, О, С, Г, У) – доступно частично избирательно (указать категории инвалидов); ДУ - доступно условно, ВНД - недоступно

\*\*указывается один из вариантов: не нуждается; ремонт (текущий, капитальный); индивидуальное решение с ТСР; технические решения невозможны – организация альтернативной формы обслуживания

Комментарий к заключению: не требуется



### I Результаты обследования:

#### 4. Зоны целевого назначения здания (целевого посещения объекта)

##### Вариант II – места приложения труда

Наименование функционально-планировочного элемента	Наличие элемента			Выявленные нарушения и замечания		Работы по адаптации объектов	
	есть/нет	№ на плане	№ фото	Содержание	Значимо для инвалида (категория)	Содержание	Срок исполнения
Место приложения труда	нет						

#### II Заключение по зоне:

Наименование структурно-функциональной зоны	Состояние доступности* (к пункту 3.4 Акта обследования ОСИ)	Приложение		Рекомендации по адаптации (вид работы)** к пункту 4.1 Акта обследования ОСИ
		№ на плане	№ фото	
нет	нет			

\* указывается: **ДП-В** - доступно полностью всем; **ДП-И** (К, О, С, Г, У) – доступно полностью избирательно (указать категории инвалидов); **ДЧ-В** - доступно частично всем; **ДЧ-И** (К, О, С, Г, У) – доступно частично избирательно (указать категории инвалидов); **ДУ** - доступно условно, **ВНД** - недоступно

\*\*указывается один из вариантов: не нуждается; ремонт (текущий, капитальный); индивидуальное решение с ТСП; технические решения невозможны – организация альтернативной формы обслуживания

Комментарий к заключению: не требуется.



### I Результаты обследования:

#### 4. Зоны целевого назначения здания (целевого посещения объекта)

##### Вариант III – жилые помещения

Наименование функционально-планировочного элемента	Наличие элемента			Выявленные нарушения и замечания		Работы по адаптации объектов	
	есть/нет	№ на плане	№ фото	Содержание	Значимо для инвалида (категория)	Содержание	Срок исполнения
Жилые помещения	нет						

#### II Заключение по зоне:

Наименование структурно-функциональной зоны	Состояние доступности* (к пункту 3.4 Акта обследования ОСИ)	Приложение		Рекомендации по адаптации (вид работы)** к пункту 4.1 Акта обследования ОСИ
		№ на плане	№ фото	
нет	нет			

\* указывается: ДП-В - доступно полностью всем; ДП-И (К, О, С, Г, У) – доступно полностью избирательно (указать категории инвалидов); ДЧ-В - доступно частично всем; ДЧ-И (К, О, С, Г, У) – доступно частично избирательно (указать категории инвалидов); ДУ - доступно условно, ВНД - недоступно

\*\*указывается один из вариантов: не нуждается; ремонт (текущий, капитальный); индивидуальное решение с ТСП; технические решения невозможны – организация альтернативной формы обслуживания

Комментарий к заключению: не требуется.



### I Результаты обследования:

#### 5. Санитарно-гигиенических помещений

Муниципальное дошкольное образовательное бюджетное учреждение  
«Центр развития ребенка – детский сад «Надежда» г.Дальнегорска  
692443 Приморский край, г. Дальнегорск, ул.Химиков 3б

Наименование объекта, адрес

№ п/п	Наименование функционально-планировочного элемента	Наличие элемента			Выявленные нарушения и замечания		Работы по адаптации объектов	
		есть/нет	№ на плане	№ фото	Содержание	Значимо для инвалида (категория)	Содержание	Срок исполнения
5.1	Туалетная комната	есть		29-30	Отсутствуют поручни, крючки, ширина дверного проема 60 см, информационное световое табло.	К,О,С, Г	Установить поручни, крючки, расширить дверной проем	31.12. 2022
5.2	Душевая/ ванная комната	нет						
5.3	Бытовая комната (гардеробная)	нет						
	ОБЩИЕ требования к зоне							

### II Заключение по зоне:

Наименование структурно-функциональной зоны	Состояние доступности* (к пункту 3.4 Акта обследования ОСИ)	Приложение		Рекомендации по адаптации (вид работы)** к пункту 4.1 Акта обследования ОСИ
		№ на плане	№ фото	
Туалетная комната	ДУ		29-30	Установить кнопку вызова, поручни, крючки, расширить дверной проем

\* указывается: ДП-В - доступно полностью всем; ДП-И (К, О, С, Г, У) – доступно полностью избирательно (указать категории инвалидов); ДЧ-В - доступно частично всем; ДЧ-И (К, О, С, Г, У) – доступно частично избирательно (указать категории инвалидов); ДУ - доступно условно, ВНД - недоступно

\*\*указывается один из вариантов: не нуждается; ремонт (текущий, капитальный); индивидуальное решение с ТСП; технические решения невозможны – организация альтернативной формы обслуживания

Комментарий к заключению: отсутствуют технические возможности для расширения дверного проема.



**I Результаты обследования:**

**6. Системы информации на объекте**

Муниципальное дошкольное образовательное бюджетное учреждение

«Центр развития ребенка – детский сад «Надежда» г.Дальнегорска

692443 Приморский край, г. Дальнегорск, ул.Химиков 3б

Наименование объекта, адрес

№ п/п	Наименование функционально-планировочного элемента	Наличие элемента			Выявленные нарушения и замечания		Работы по адаптации объектов	
		есть/нет	№ на плане	№ фото	Содержание	Значимо для инвалида (категория)	Содержание	Срок исполнения
5.1	Визуальные средства	нет			Отсутствуют световые средства информации и сигнализации об опасности, тактильные средства на путях движения	Г,С	Установка световых средств информации и сигнализации об опасности, тактильные средства на путях движения инвалидов	31.12.2026
5.2	Акустические средства	нет			Отсутствуют акустический средства в местах движения и получения услуги	Г	Установка акустических средств информации и сигнализации об опасности.	
5.3	Тактильные средства	нет			Отсутствуют тактильные средства в местах движения и получения услуги	С	Разместить тактильные средства в местах движения и получения услуги	
	ОБЩИЕ требования к зоне				Системы средств информации и сигнализации об опасности, размещаемые в помещениях, предназначенных для пребывания всех категорий инвалидов и на путях их движения, д.б. комплексными и предусматривать визуальную, звуковую и тактильную информацию с указанием движения и получения мест услуги.	Г,С		31.12.2026



## II Заключение по зоне:

Наименование структурно- функциональной зоны	Состояние доступности* (к пункту 3.4 Акта обследования ОСИ)	Приложение		Рекомендации по адаптации (вид работы)** к пункту 4.1 Акта обследования ОСИ
		№ на плане	№ фото	
Системы информации на объекте	ДУ			индивидуальное решение с ТСР

\* указывается: ДП-В - доступно полностью всем; ДП-И (К, О, С, Г, У) – доступно полностью избирательно (указать категории инвалидов); ДЧ-В - доступно частично всем; ДЧ-И (К, О, С, Г, У) – доступно частично избирательно (указать категории инвалидов); ДУ - доступно условно, ВНД - недоступно

\*\*указывается один из вариантов: не нуждается; ремонт (текущий, капитальный); индивидуальное решение с ТСР; технические решения невозможны – организация альтернативной формы обслуживания

Комментарий к заключению: при проведении запланированных мероприятий, информация на объекте будет доступна для всех категорий инвалидов.













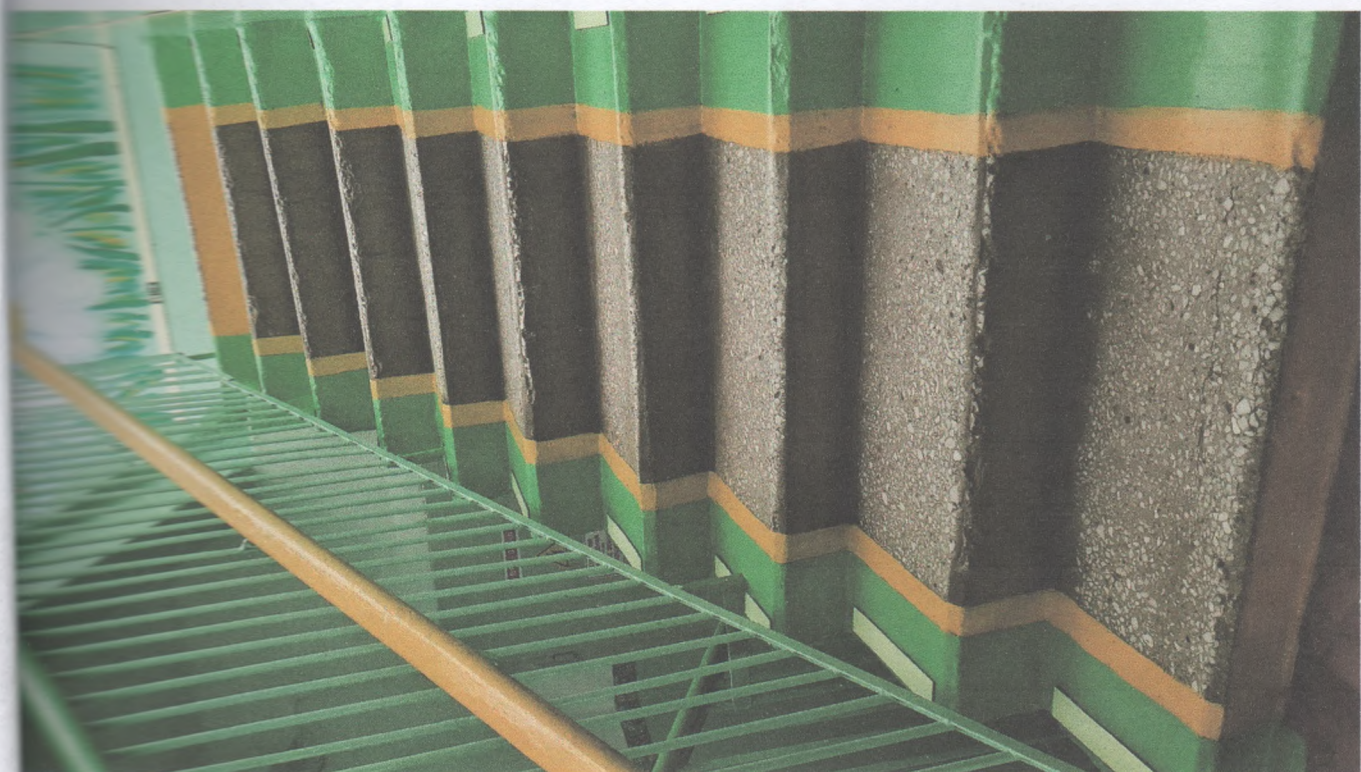






























**ДОКУМЕНТ ПОДПИСАН  
ЭЛЕКТРОННОЙ ПОДПИСЬЮ**

**СВЕДЕНИЯ О СЕРТИФИКАТЕ ЭП**

Сертификат 603332450510203670830559428146817986133868575941

Владелец Сатеева Любовь Николаевна

Действителен с 14.06.2022 по 14.06.2023